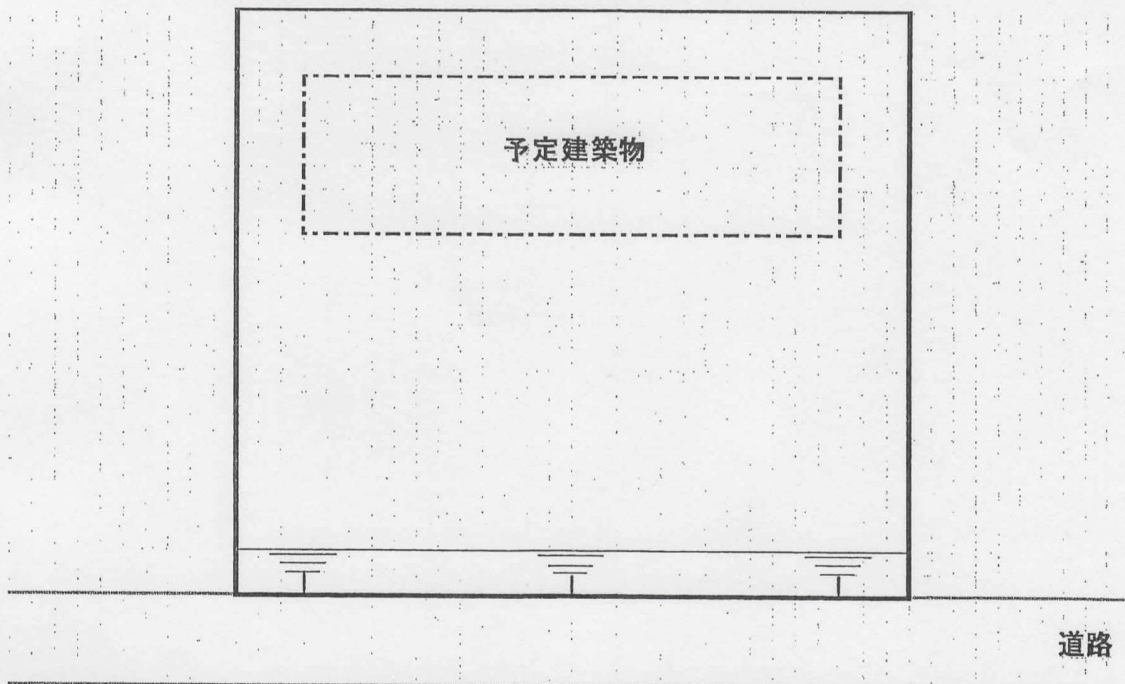


## 都市計画法第4条第12項の開発行為に係る

### 「形の変更」に関する実態調査について

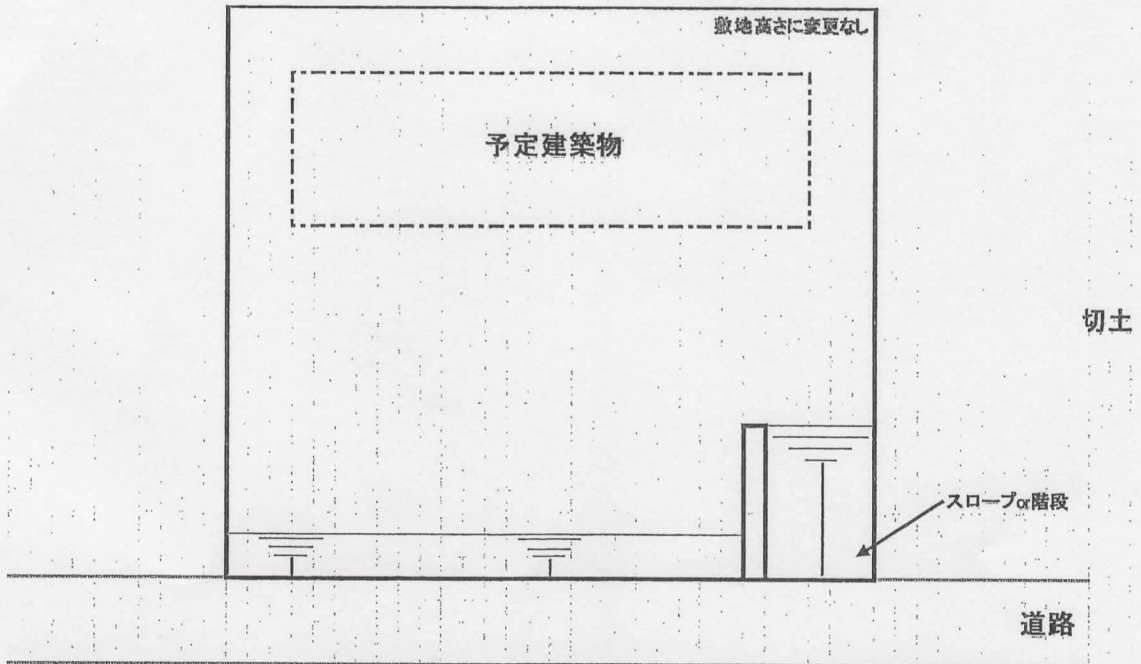
回答される担当者の情報を以下に記載願います。

自治体名	
担当部署名	
担当者名	
電話連絡先	
メールアドレス	



上図のような土地において、建築物の建築に伴い、以下のような造成行為が発生する場合、開発行為の“形の変更”に該当するか、しないかについてお聞かせください。

例1 スロープ（階段含む）を設置する行為



問1 「形の変更」について、どのように判断されますか？

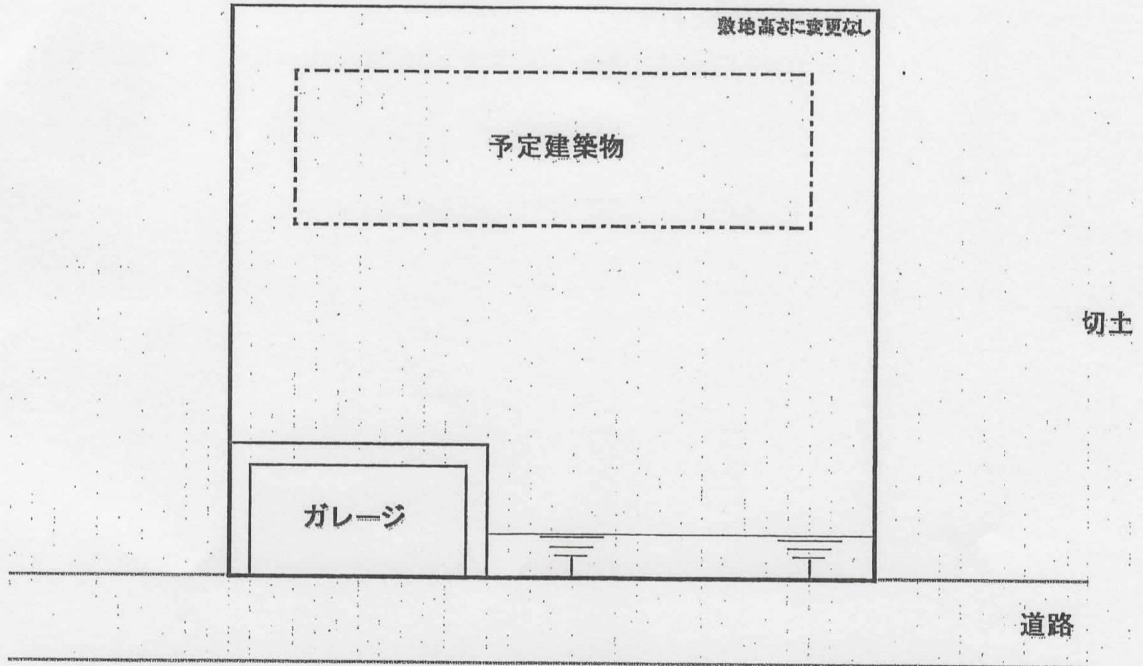
- ・「形の変更」として取り扱う
- ・「形の変更」として取り扱わない

問2 問1で回答された内容について、幅及び高低差または面積等による判断基準はありますか？

- ・ある
- ・ない

問3 問2で「ある」に回答した場合のみ、お答えください。その判断基準は何ですか？  
判断基準について、資料提供をお願いします。

例2 ガレージを設置する行為



問4 「形の変更」について、どのように判断されますか？

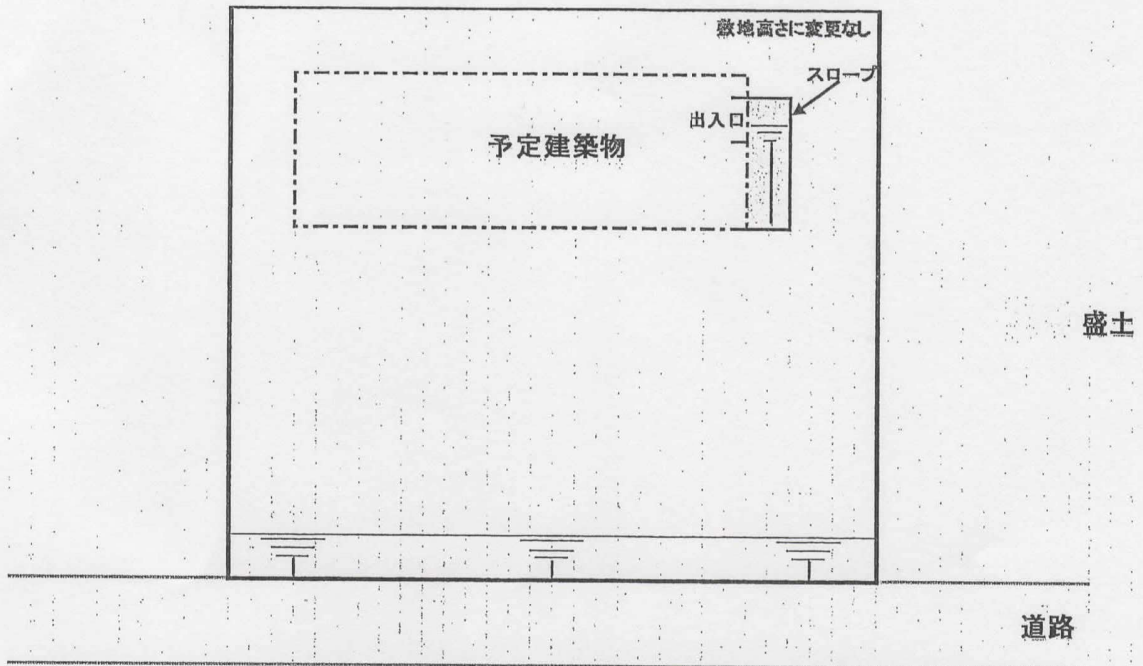
- ・「形の変更」として取り扱う
- ・「形の変更」として取り扱わない

問5 問4で回答された内容について、幅及び高低差または面積等による判断基準はありますか？

- ・ある
- ・ない

問6 問5で「ある」に回答した場合のみ、お答えください。その判断基準は何ですか？  
判断基準について、資料提供をお願いします。

例3 建築物の出入り口へのスロープ（階段含む）を設置する行為



問7 「形の変更」について、どのように判断されますか？

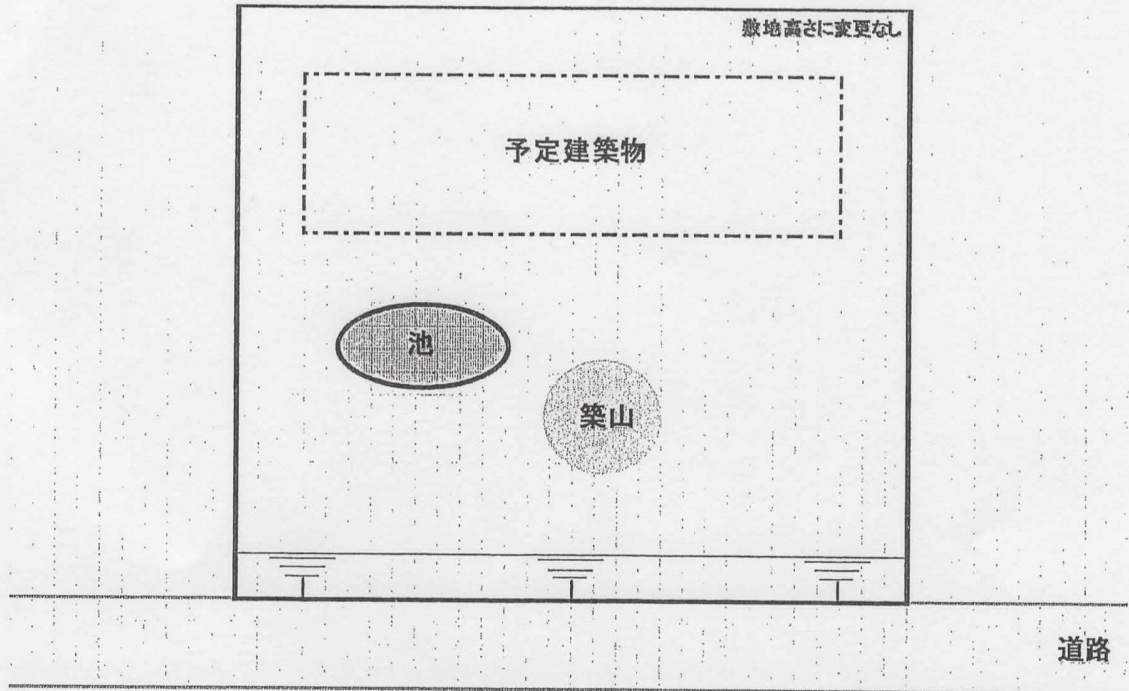
- ・「形の変更」として取り扱う
- ・「形の変更」として取り扱わない

問8 問7で回答された内容について、幅及び高低差または面積等による判断基準はありますか？

- ・ある
- ・ない

問9 問8で「ある」に回答した場合のみ、お答えください。その判断基準は何ですか？  
判断基準について、資料提供をお願いします。

例4 池や築山を設置する行為



問10 「形の変更」について、どのように判断されますか？

- ・「形の変更」として取り扱う
- ・「形の変更」として取り扱わない

問11 問10で回答された内容について、幅及び高低差または面積等による判断基準はありますか？

- ・ある
- ・ない

問12 問11で「ある」に回答した場合のみ、お答えください。その判断基準は何ですか？  
判断基準について、資料提供をお願いします。

以上でアンケートは終了です。  
ご協力ありがとうございました。