

全体配置計画主旨

- ・周辺住宅地への影響を抑えるため、校舎棟は南側へ配慮するとともに、2階建に抑える計画としています。また寄宿舎棟は、生活空間のため北側へ配置し、住宅側へ配慮しています。
- ・校舎棟と寄宿舎棟間の生徒の移動については、出入口を限定し、対面させて最短ルートとし、一般の歩行者や車両にご迷惑をかけないように配慮しました。
- ・景観条例を守り、周辺環境に配慮した計画とします。
- ・東西の公園との緑をつなぐ様な植栽計画と、透明感あるフェンスで柔らかな境界とし、景観との調和を目指します。
- ・グラウンドの土埃対策として、表層の処理と散水による対応をします。



<校舎棟>

■敷地概要

計画地	滋賀県大津市仰木の里東二丁目16番1
敷地面積	14,004.97㎡
用途地域	第二種住居地域
防火地域	指定なし
日影規制	5時間3時間測定レベル地盤面+4.0m
その他	第三種高度地区(20m以下)
容積率	200%
建蔽率	60%

■建物概要

主要用途	学校(中学校・高校)
建築構造	鉄筋コンクリート構造
階数	地下2階-地上2階
最高高さ	約14m(南側地表面からは、約11m)
建築面積	6,100㎡ (43.56%)
延床面積	12,200㎡ (87.11%)

<寄宿舎棟>

■敷地概要

計画地	滋賀県大津市仰木の里東二丁目17番
敷地面積	22,884.49㎡
用途地域	第二種住居地域
防火地域	指定なし
日影規制	5時間3時間測定レベル地盤面+4.0m
その他	第三種高度地区(20m以下)
容積率	200%
建蔽率	60%

■建物概要

主要用途	寄宿舎
建築構造	鉄筋コンクリート構造
階数	地上4階
最高高さ	約16m
建築面積	3,800㎡ (16.61%)
延床面積	11,500㎡ (50.25%)

<グラウンド>

■敷地概要

計画地	滋賀県大津市雄琴北一丁目26番1~8
敷地面積	23,697.19㎡
用途地域	第二種住居地域、第三種高度地区(20m以下)

■施設概要

主要用途	グラウンド、部室、WC
その他	ネットフェンス H=8.0m

<駐車場>

■敷地概要

計画地	滋賀県大津市仰木の里東二丁目18番1
敷地面積	15,128.10㎡
用途地域	第二種住居地域、第三種高度地区、仰木地区地区計画により15m高さ制限有り

■施設概要

主要用途	駐車場
------	-----

<運動場用地(予定)>

■敷地概要

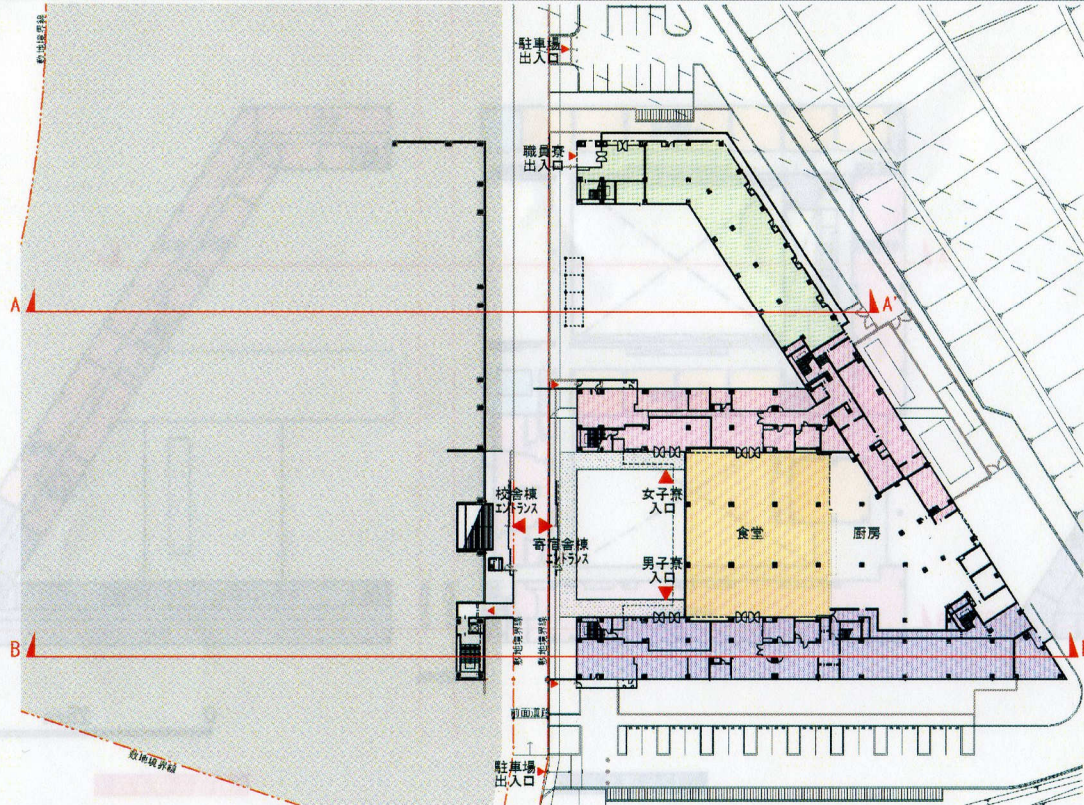
計画地	滋賀県大津市雄琴三丁目33番2
敷地面積	3,389.94㎡
用途地域	第二種住居地域、第三種高度地区(20m以下)

■施設概要

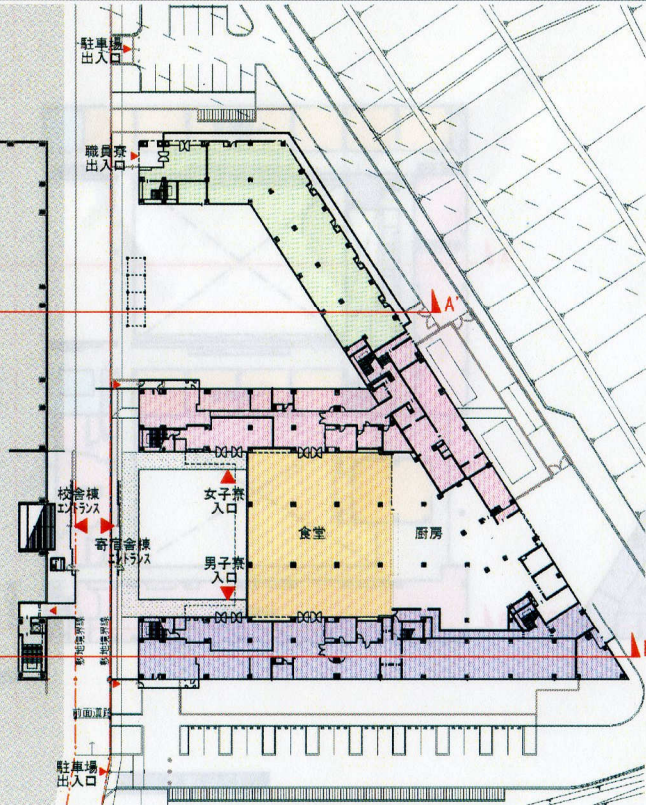
主要用途	運動場用地(予定)
------	-----------

<工期(予定)>

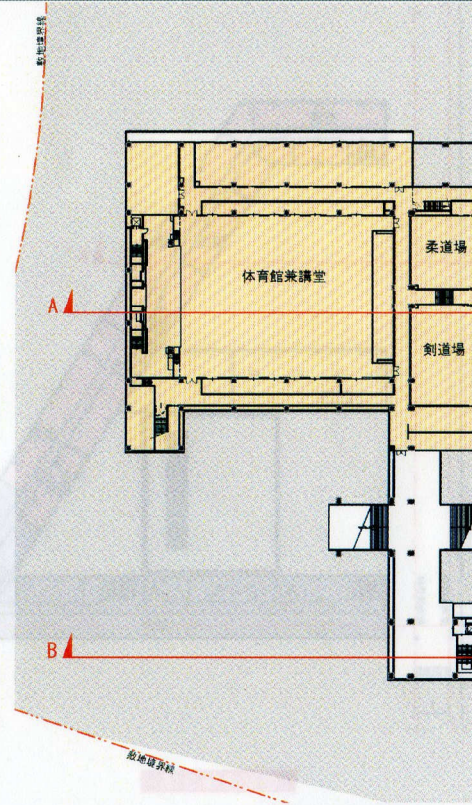
■平成23年10月06日~平成24年12月15日



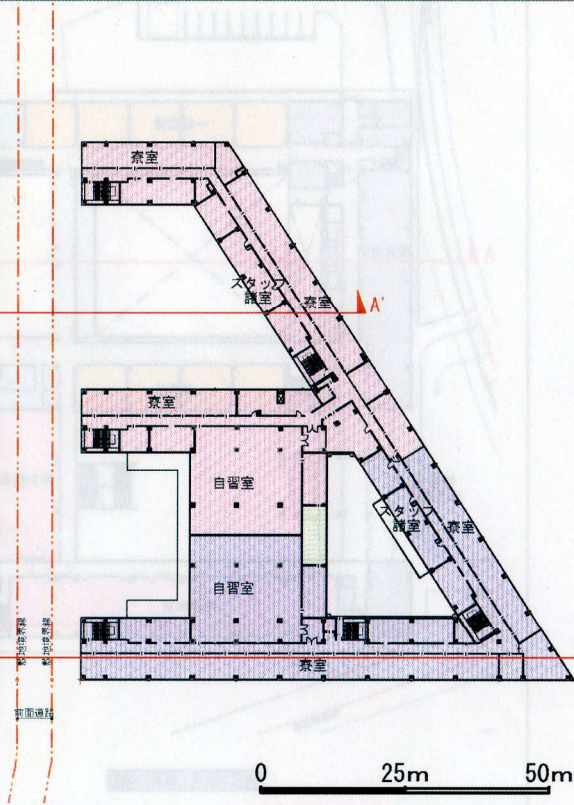
校舎棟地下2階



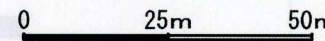
寄宿舎棟1階



校舎棟地下1階

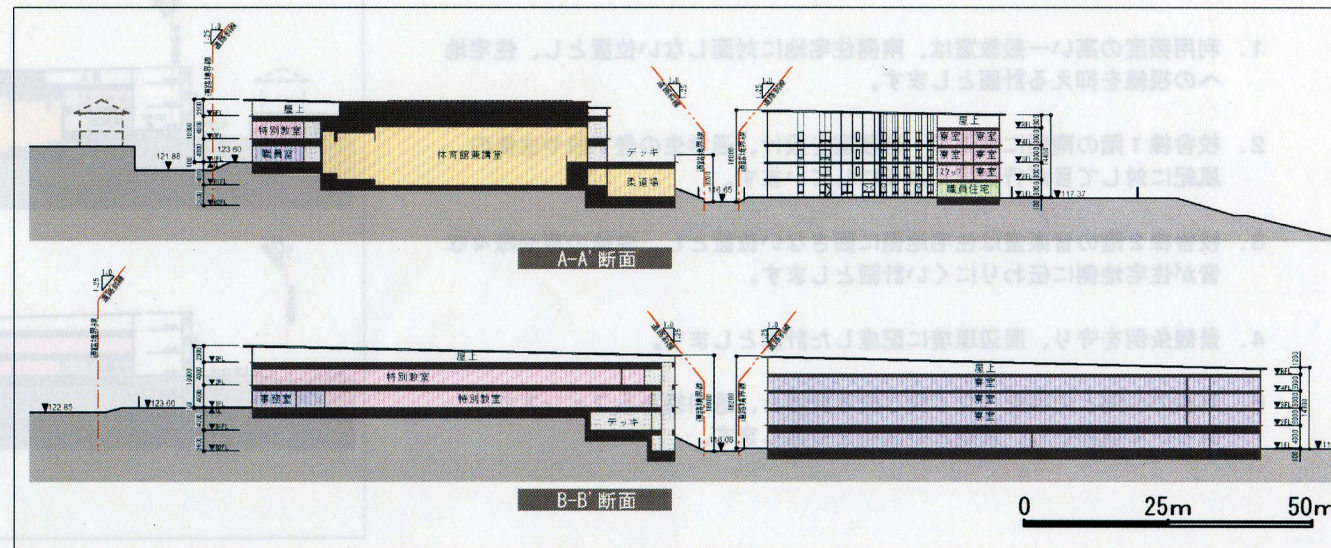


寄宿舎棟2階



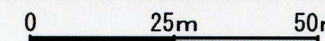
計画主旨

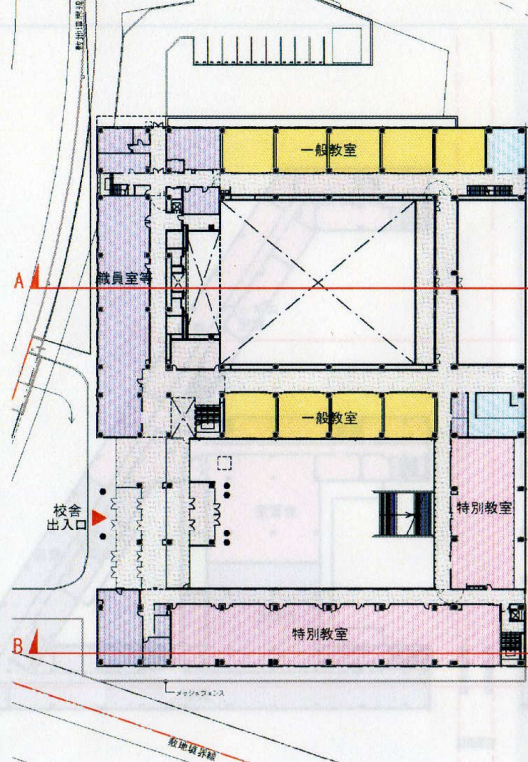
1. 周辺住宅地への影響を抑えるため、校舎棟は南側へ配慮するとともに、2階建に抑える計画としています。また寄宿舎棟は、生活空間のため北側へ配置し、住宅側へ配慮しています。
2. 校舎棟と寄宿舎棟間の生徒の移動については、出入口を限定し、対面させて最短ルートとし、一般の歩行者や車両にご迷惑をかけないように配慮しました。
3. 体育館兼講堂は、建物の中央付近の地下1階に設け、また食堂は寄宿舎の中央に設けることで、生徒の声や様々な音が住宅地側にご迷惑をかけないように配慮しました。



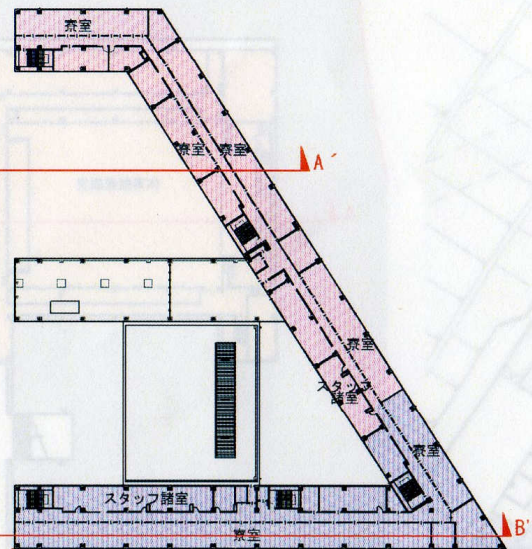
A-A 断面

B-B 断面

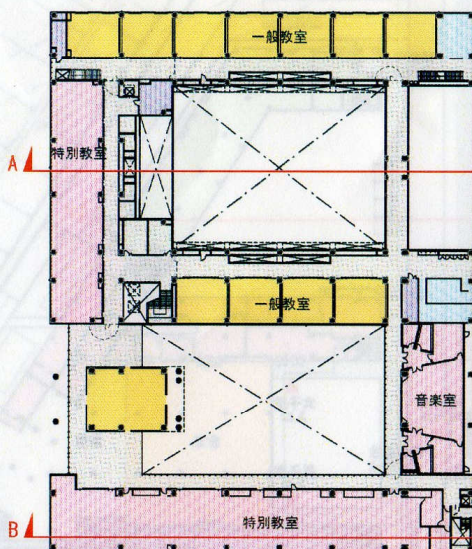




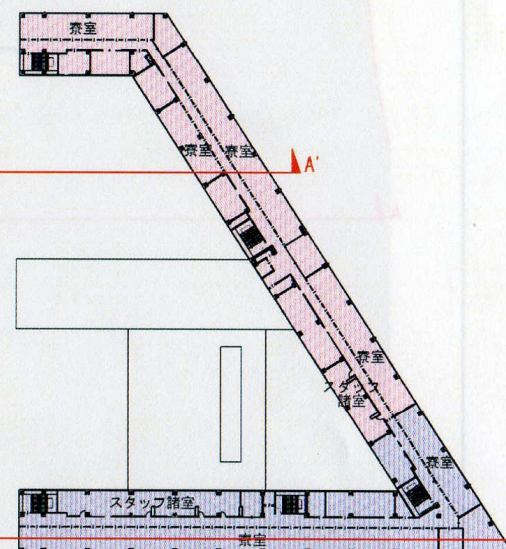
校舎棟 1階



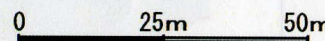
寄宿舎棟 3階



校舎棟 2階

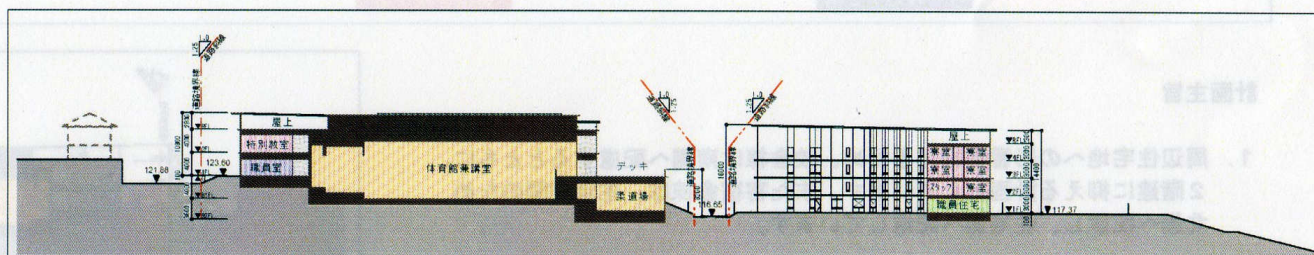


寄宿舎棟 4階

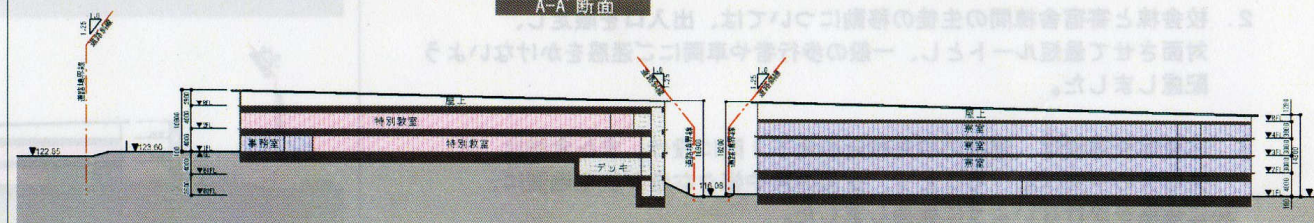


計画主旨

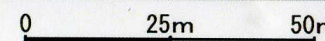
1. 利用頻度の高い一般教室は、南側住宅地に対面しない位置とし、住宅地への視線を抑える計画とします。
2. 校舎棟 1階の南側に職員室・事務室を設け、通学生の登下校や生徒の風紀に対して目が行き届くようにしています。
3. 校舎棟 2階の音楽室は住宅地側に面さない位置とし、生徒の声や様々な音が住宅地側に伝わりにくい計画とします。
4. 景観条例を守り、周辺環境に配慮した計画とします。
5. 東西の公園との緑をつなぐ様な植栽計画と、透明感あるフェンスで柔らかな境界とし、景観との調和を目指します。

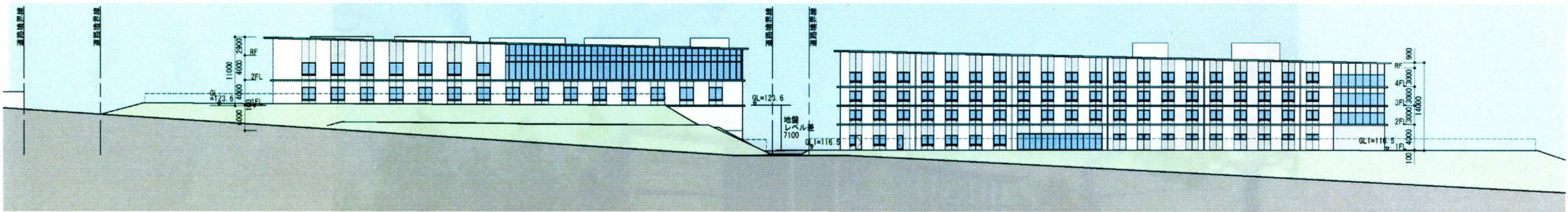


A-A' 断面



B-B' 断面





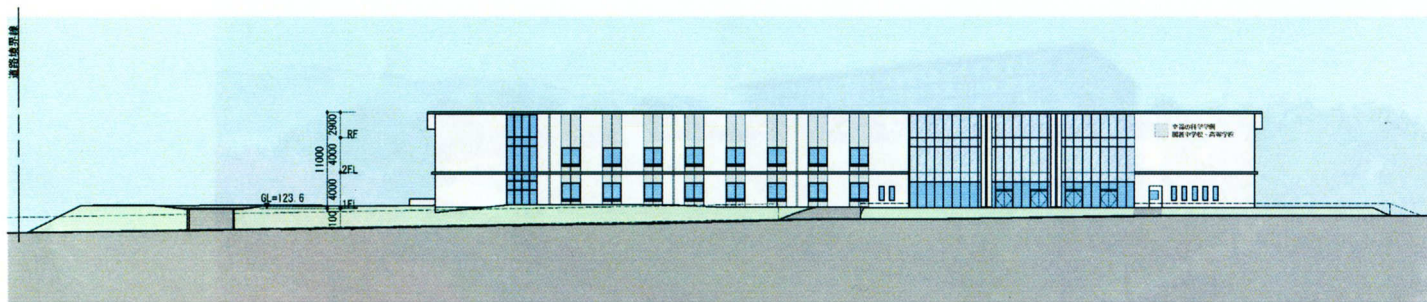
校舎棟

寄宿舎棟

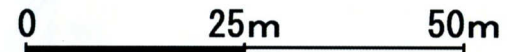
校舎棟及び寄宿舎棟 東立面

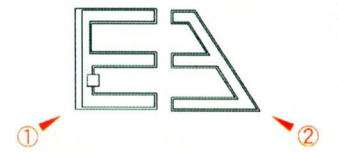


寄宿舎棟 北立面



校舎棟 南立面





① 校舎棟外観イメージ



② 寄宿舍棟外観イメージ